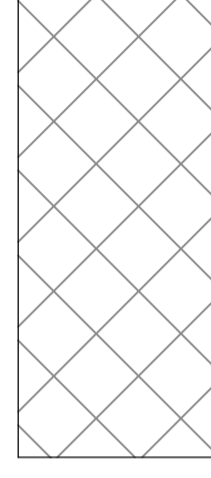
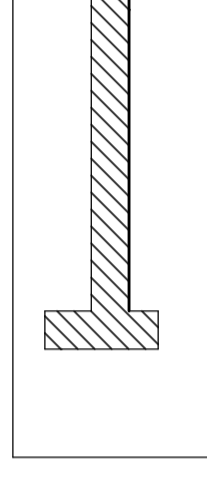


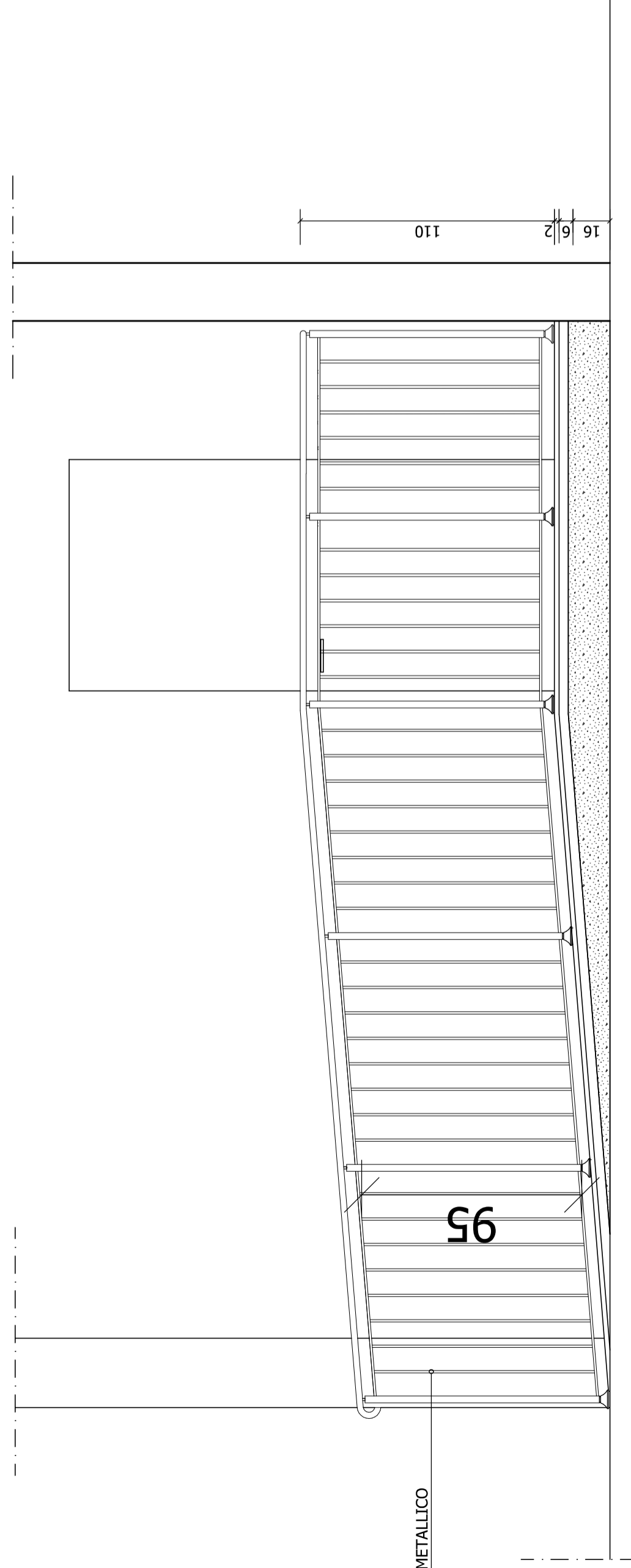
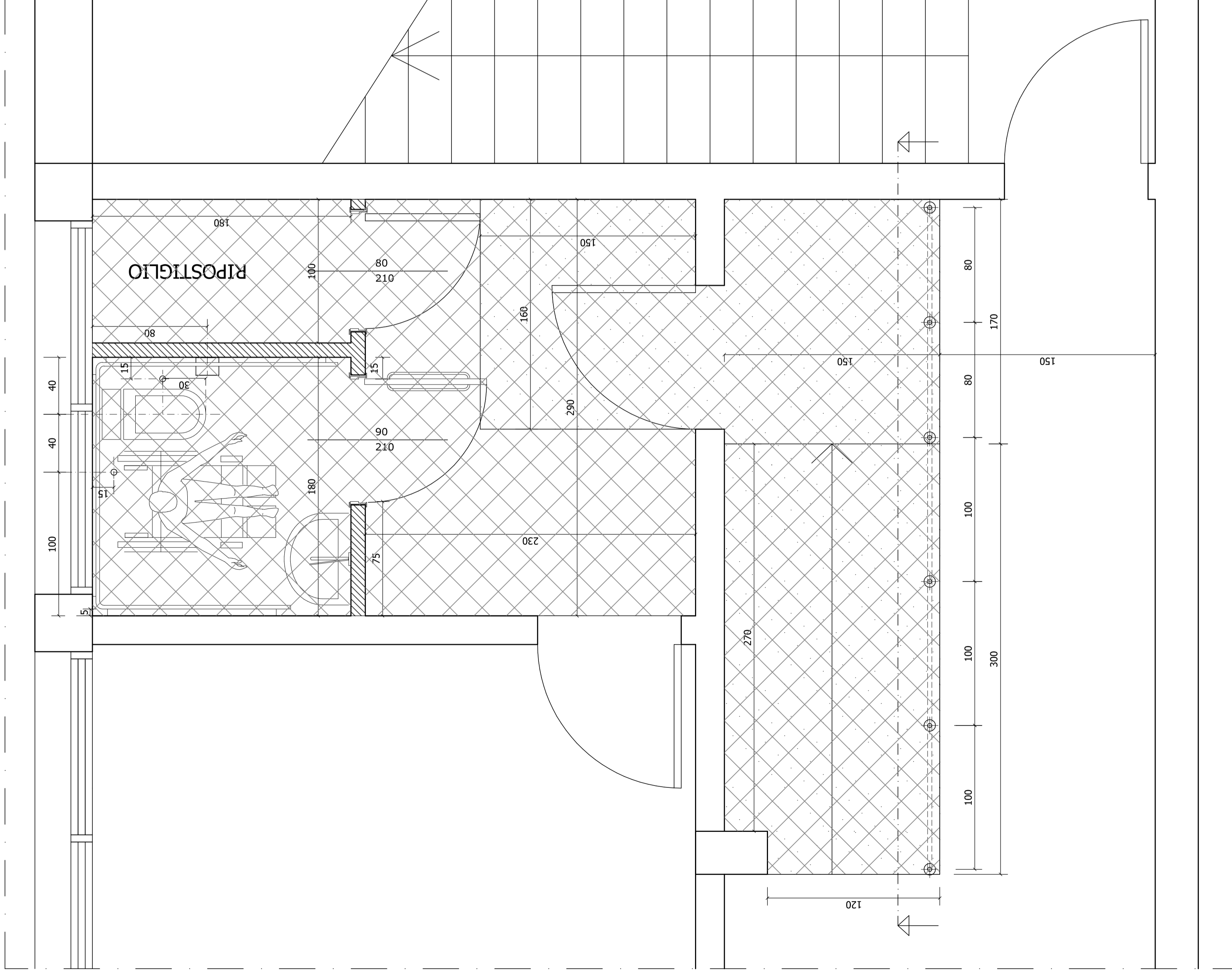
PARTE DI PAVIMENTAZIONE  
DA RIALZARE



PAVIMENTAZIONE IN  
GRES CERAMICO



TRAMEZZI IN  
CARTONGESSO



REGIONE PIEMONTE  
**COMUNE DI ROMENTINO**  
Provincia di Novara

progetto  
**OPERE DI ADEGUAMENTO DEL PIANO SEMINTERRATO  
DELLA SCUOLA MEDIA "GIULIO PASTORE"**

fase progettuale  
**PROGETTO DEFINITIVO-ESECUTIVO**

titolo elaborato  
**PIANO SEMINTERRATO: PARTICOLARE WC 1 E RAMPA**  
numero elaborato  
**TAV 06**

committente  
COMUNE DI ROMENTINO  
Via Chiodini n. 1  
29068 Romentino (NO)  
tel. (+39)0321 866811 - fax (+39)0321 860643  
Email: protocollo@comune.romentino.no.it  
Pista Elettronica Certificata (P.E.C.): ufficio tecnico@pec.comune.romentino.it  
Web: http://www.comune.romentino.no.it  
Codice Fiscale: 0025920032 - Partita IVA: 0025920032

timbro  
progettista  
UFFICIO TECNICO DEL COMUNE DI ROMENTINO:  
ISTRUTTORE TECNICO GEOM. IACOMETTI STEFANO  
ISTRUTTORE TECNICO AMMINISTRATIVO GEOM. PARISI ROBERTO  
RESPONSABILE DEL PROCEDIMENTO: ARCH. ELEVA RIGGIO  
firme

Scala grafica  
1:20  
data 1° aggiornamento: ottobre 2017  
data 2° aggiornamento: febbraio 2018